

明治住建が提案する新しい3つの暮らし方

小野市 大島町

Onoshi Oshimacho
建築条件付宅地

3棟同時 お住まい販売会

3/5 土 6日

AM10:00~PM5:00

まずは小野モデルハウス(黒川町)へお越しください。ご案内させていただきます。※現地待機はいたしておりません

New!!



7号地 Model House

こだわりの家事動線で
スムーズ快適生活の家!

※外観はイメージです



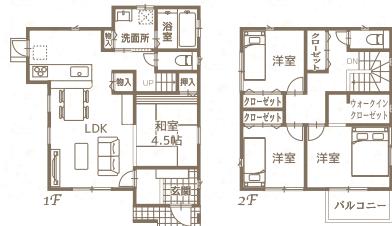
5号地 Model House

シンプルでありながら
存在感のある高性能な家!



3号地 Model House

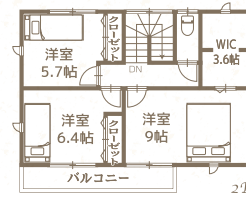
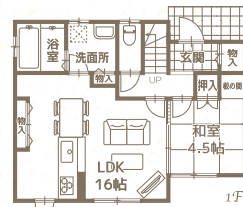
W発電で
光熱費0円の家!



新モデルハウス登場!

現地にて価格発表いたします。

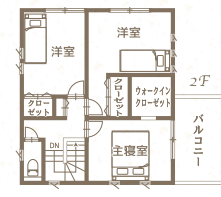
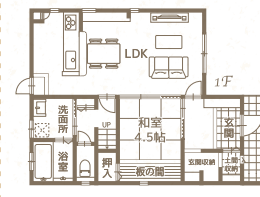
- 土地面積/165.30㎡(50.00坪)
- 建物面積/113.25㎡(34.26坪)



販売価格 **2,980**万円(税込)

※付帯工事費別途146万円(税別)

- 土地面積/165.30㎡(50.00坪)
- 建物面積/111.75㎡(33.80坪)



販売価格 **3,390**万円(税込)

※付帯工事費別途149万円(税別)

特別価格にて
お譲りいたします!

- 土地面積/165.30㎡(50.00坪)
- 建物面積/127.00㎡(38.41坪)



構造

安心のパナソニック耐震住宅
詳しくは裏面を御覧ください



選べる学校区

人気の市場小学校区。
小野小学校も相談により選択可能。



Wアクセス

通勤通学に便利な
JRと神戸電鉄のWアクセス



全区画50坪以上

綺麗に整った区画整理地内
詳しくは裏面を御覧ください



■所在地 小野市大島町区画整理地内 ■交通 神戸電鉄小野駅徒歩12分 ■地目 宅地 ■用途地域 第一種中高層住居専用地域 ■建ぺい率 60% ■容積率 150% ■設備 電気 上下水道 ■総区画数 8区画 ■建築条件付宅地 ■3号地モデルハウス(旧価格)3,630万円(新価格)3,390万円(H28年1月1日より) ■取引価格 売主 ※諸経費別途



明治住建の施工現場はこの垂れ幕が目印です。



明治住建の 分譲地情報

広告掲載以外にも多数物件有り！詳しくはお気軽にお問い合わせください。

アンケートをご記入くださり、弊社で商談できるお客様に

春の福袋 プレゼント



※予定数が無くなり次第終了となりますのでご了承ください

小野市 大島町 建築条件付宅地

閑静な住宅街で
理想の住まいづくりを応援！

済	4号地 168.26㎡ (50.89坪) 1,290万円	済
7号地 モデルハウス		済
8号地 165.30㎡ (50.00坪) 1,200万円	5号地 モデルハウス	3号地 モデルハウス

人気の大島区画整理地内にて、全区画50坪以上の広々敷地！
 神戸電鉄小野駅徒歩圏内、通勤便利！

土地価格 1,200万円～ ■土地面積 / 165.30㎡ (50.00坪)～

■所在地 / 小野市大島町区画整理地内 ■交通 / 神戸電鉄小野駅徒歩12分 ■地目 / 宅地 ■用途地域 / 第一種中高層住居専用地域 ■建ぺい率 / 60% ■容積率 / 150% ■設備 / 電気・上下水道 ■総区画数 / 8区画 ■建築条件付宅地 ■3号地モデルハウス (旧価格) 3,630万円 (新価格) 3,390万円 (H28年1月1日より) ■取引態様 / 売主 ※諸経費別途

加東市 社 建築条件付宅地

近隣施設充実！

最終1区画 金額相談もお受けいたします！

ポマルシェ 約200m

坪単価 17.3万円

■所在地 / 加東市社347-8 ■地目 / 宅地 ■用途地域 / 第一種住居地域 ■建ぺい率 / 60% ■容積率 / 200% ■設備 / 電気・上下水道 ■総区画数 / 9区画 ■建築条件付宅地 取引態様 / 売主

小野市 第2王子 建築条件付宅地

約50坪の広々敷地！

生活を快適に！買い物施設充実！

モニター募集中

②号地 165.29㎡ (50.00坪) 1,225万円

詳しくは、お問い合わせください。

土地価格 1,225万円～

■土地面積 / 165.29㎡ (50.00坪)～

■所在地 / 小野市王子町 ■交通 / 神戸電鉄小野駅徒歩21分 ■地目 / 宅地 ■用途地域 / 第一種住居地域 ■建ぺい率 / 60% ■容積率 / 200% ■設備 / 電気・上下水道 ■総区画数 / 3区画 ■建築条件付宅地 取引態様 / 売主

小野市 第1王子 建築条件付宅地

約78坪の広々敷地！

最終1区画 金額相談もお受けいたします！

日当たり良好な好立地！

①号地 258.62㎡ (78.23坪)

坪単価 21万円

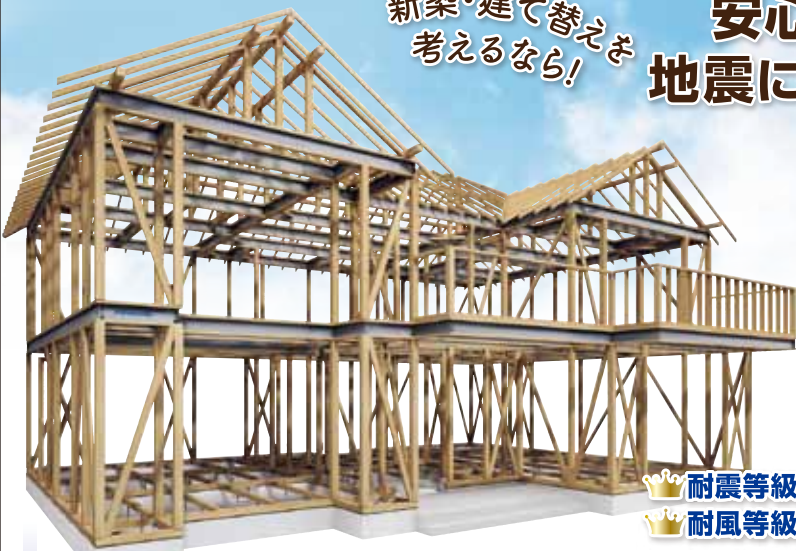
土地価格 1,650万円

■土地面積 / 258.62㎡ (78.23坪)

■所在地 / 小野市王子町 ■交通 / JR粟生駅徒歩18分 ■地目 / 宅地 ■用途地域 / 第一種住居地域 ■建ぺい率 / 60% ■容積率 / 200% ■設備 / 電気・上下水道 ■総区画数 / 4区画 ■建築条件付宅地 取引態様 / 売主

木+鉄のオリジナル複合梁、テクノビーム

新築・建て替え
考えるなら！
安心の答え！
地震に強い家。



おかげさまで明治住建は
近畿地区施工
品質コンテスト
9年連続
優良店受賞!!
建築棟数 県内1位!!

耐震等級「最高ランク3」
耐風等級「最高ランク2」

他社にない構造計算

実大振動実験で強さを証明

安心の品質と技術



テクノストラクチャー独自の基準で、より厳しい構造計算を実施。388項目もの強度チェックを行います。



震度7でも構造体の損傷・変形はなく、5回の激震にも十分耐える構造強度である事が確認されました。



高い耐震性を支える「木+鉄のハイブリット工法」と信頼の技術・施工力で安心で安全な家作りを行っています。

オールパナソニックの2016年最新設備

※全ての画像は、一部オプションが含まれています。
※仕様異なる場合がございます。

Kitchen キッチン

Lacucina ラクシーナ

パナソニック キッチン

料理も片付けも
キッチンと家族が
サポート

容量たっぷり、ラクラク出し入れの使いやすい引き出し型の大容量収納。

カウンターとシンクに隙間がなく、汚れが溜まりません。

おそうじ500宣言

Bathroom バスルーム

Oflora オフロラ

パナソニック バスルーム

お風呂がめいめい新熱保温浴槽で、お湯の保温と光熱費の節約にも。

髪やゴミが集まりやすい自目形状と汚れをはじくフツ特許コーティングでお掃除ラクラク。

なにげない
普段の入浴で
おそうじもラクラク

おそうじ500宣言

Sanitary サニタリー

アラウーノSⅡ

全自動おそうじトイレ

ママの代わりに
トイレが自動でお掃除

掃除の面倒な手洗い台も、おそうじ500宣言の「おそうじ500」で自動でお掃除。

幅900mmのワイドカウンターワイドキャビネット&3面鏡で収納充実の洗面化粧台「CLine」。

おそうじ500宣言

Interior インテリア

VERITIS

8つのインテリアスタイルから選べます

真・価値建材

STYLISH MODERN Japanese Modern VILLA RESORT MODERN CLASSIC

CASUAL Natural VINTAGE French Chic

私らしい暮らしを
楽しむ、ほめられ
インテリア